

COMEDIE DES 3 BORNES

chuuuut!



Un **seule en scène** de et avec

Emmanuelle Rivière

Mise en scène

Caroline Duffau & Frédéric Baptiste

Son: Silje Grepp • Lumière: Esteban (Stéphane Loirat)

Le Mercredi à 19h du 16 Novembre au 21 Décembre

LOCATION 01 43 57 68 29

32 rue des Trois bornes 75011 Paris • Métro : Goncourt, Couronnes, Parmentier

www.comediedes3bornes.com

chuuuuut! ÇA RACONTE QUOI ?



Mamie Carmen fait une terrible prédiction à sa petite fille, alors qu'elle est encore dans le ventre de sa mère. La fillette grandit et se transforme en véritable mercenaire pour déjouer le sortilège. Son combat la met face à une farandole de personnages aussi tordus qu'irrévérencieux et surtout face à elle-même...



POURQUOI chuuuuut!

« Rivière ? J'peux pas, elle a une voix d'homme ! » A 13 ans, Stéphane Foucher, le garçon qui occupe toutes mes pensées, lance cette « petite » phrase, sans savoir qu'elle sera l'un de mes nombreux « empêcheurs » d'avancer.

On a tous connu dans l'enfance, la « petite » phrase qui s'insinue en nous et qui, à force d'être répétée, s'inscrit progressivement, comme une croyance, nous conditionne, nous formate à l'image que l'on a de nous et nous empêche d'être **qui on est** vraiment.

J'ai souvent entendu que j'étais « trop » ou « pas assez » : trop directe, trop de couilles, trop bronzée, trop forte, trop bavarde, pas assez fragile, pas assez douce, pas assez vieille... Il s'agissait donc pour moi de **trouver mon identité** au milieu de toutes ces projections.

J'ai longtemps pensé, que pour réussir ma vie, il fallait que je rentre dans une case. A cela, on m'a répondu : « **crée ta propre case**, crée ton espace, crée ta tribune, tu as l'énergie et la fantaisie pour ça. Tu pourras dire ce que tu veux, comme tu veux : **tu pourras être toi** ». Cette « petite » phrase-là a fait son chemin ; le doute et les peurs ont fait place à une envie très forte, un élan vital.

Alors voilà, « *Chuuuuut !* » est sur le point de voir le jour. Aujourd'hui c'est en **femme libérée** que je suis heureuse de me retourner sur ce parcours de combattante, et surtout d'en rire, de ce rire tonitruant qui fait qui je suis.

Je ris de mon brouhaha intérieur, je ris de me voir rire à nouveau, je ris de me voir si Femme en ce miroir ! J'espère surtout, que cela vous fera rire, vous !

EMMANUELLE RIVIERE, avant *Chuuuuut!*

Du Grand guignol à la tragédie grecque, en passant par le théâtre engagé, et le spectacle musical, Emmanuelle aime traverser tous les répertoires.



Elle a travaillé plusieurs fois sous la direction d'**Alfredo Arias** mais aussi d'Antonio Diaz Florian, Lucien Marchal, **Rodrigo Garcia**, Patrick Simon, mais aussi aux côtés de Séverine Lathuillière, avec qui elle a traduit et adapté « **Patty Diphusa** », un spectacle (où se mêlent théâtre et cinéma) tiré de chroniques de **Pedro Almodóvar** (son mentor) dans lequel elle campe une Star du porno explosive.

Ex-chanteuse du groupe latino « Mátame » elle fonde ensuite le groupe de Rock-électro « Betis ». Dans le travail d'adaptation et de traduction (Je t'aime, tu es parfait change ! Orénoque, Femmes au bord de la crise de nerfs ...), elle découvre le plaisir de l'écriture. Jusque-là interprète, elle devient l'auteur de ses chansons et co-écrit dans la foulée son premier texte de théâtre : « Jusqu'à ce que l'@mour nous sépare » qu'elle a aussi adapté pour le Cinéma.

Au cinéma et à la télévision Emmanuelle a travaillé avec, **Fred Cavayé, Rachida Brakni, Eric Valette, Nick Quinn, Hiner Saleem, Paulo Silva, Gilles Bardaji, Françoise Charpiat, Joyce Buñuel, Christian Faure...**

De 2010 à 2014 elle joue à Paris et en tournée, dans « **Je t'aime, tu es parfait, Change** » la comédie musicale New yorkaise qu'elle a co-adaptée. Dans la foulée elle participe à la création de la Comédie dramatique « **Rock'n Love** », mise en scène par l'auteure elle-même, **Caroline Duffau**, qui va dès lors, l'accompagner dans l'aventure de son « Seule en scène », déjà en gestation. **Avec « Chuuuuut ! », Emmanuelle se paye le luxe suprême : la liberté !**

Elle va dire ce qu'elle veut, comme elle le veut.



LA PRODUCTION DE **chuuuuut!**

J'aime initier un projet : choisir un texte, l'adapter, choisir une équipe, et l'accompagner jusqu'à ce qu'il entre en production.

Le financement de la création est alors pris en charge et je n'ai plus qu'à reprendre ma place de comédienne sur le plateau. Aujourd'hui, avec « Chuuuuut ! » ma démarche est différente, car cette fois, je ne présente ni le texte d'un auteur de renommée internationale (Pedro Almodovar/Patty Diphusa) ni un Off Broadway (*Je t'aime, tu es parfait change !!!*) mais un spectacle de MOI avec MOI. Cette fois, tout est à prouver !

C'est pour cette raison que j'ai, dans un premier temps, décidé de produire moi-même la création du spectacle (par le biais du crowdfunding).

« Le principe du *Seule en scène*, c'est que tu fais TOUT : toute seule ! »

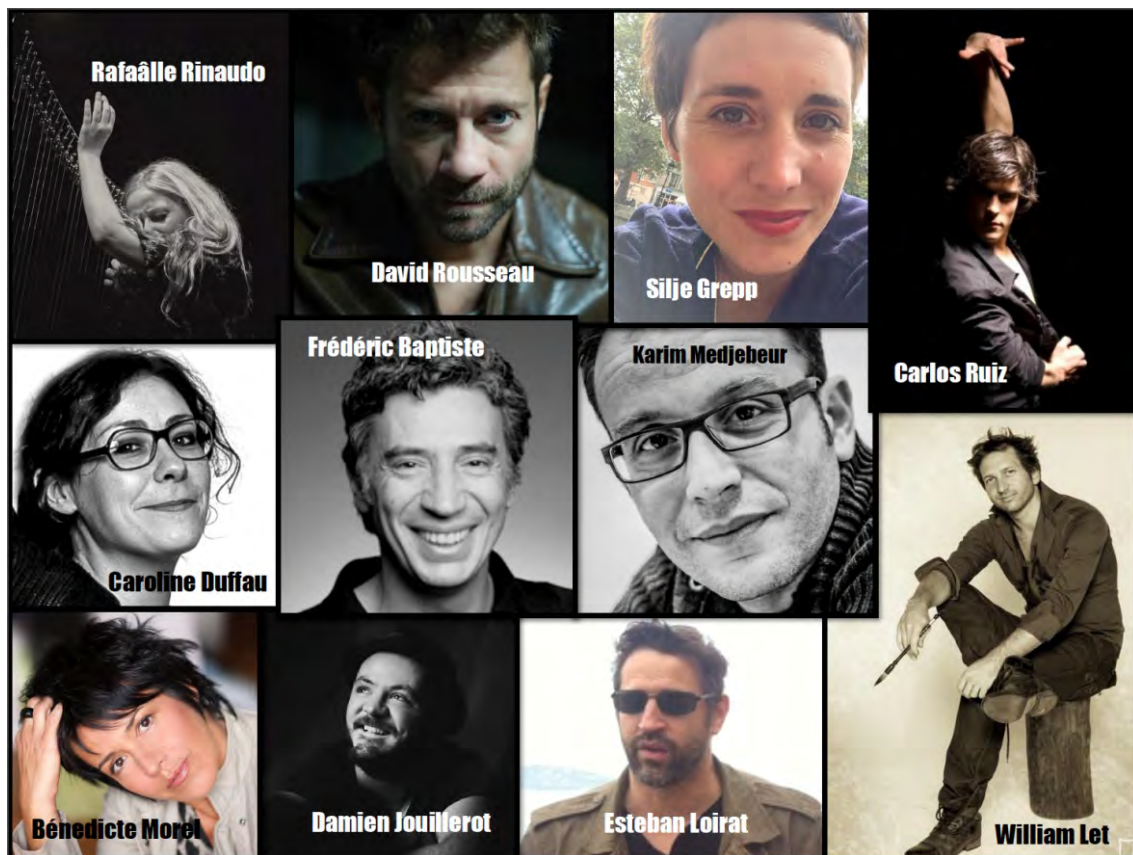


« Mais on ne peut pas TOUT faire toute seule, sinon on devient dingue ! »



« Je me suis donc entourée d'UNE EQUIPE A TOUTE EPREUVE ! »

UNE EQUIPE MULTIHORIZONS ET MULTITAENTS



J'aime Dalida. Sa voix, ses robes à paillettes, ses descentes d'escaliers m'ont insufflée l'envie d'être sur scène. J'aime aussi Barbara, le théâtre de Wajdi Mouawad, le cinéma d'Almodovar, celui de Mankiewicz, la Comédie musicale...

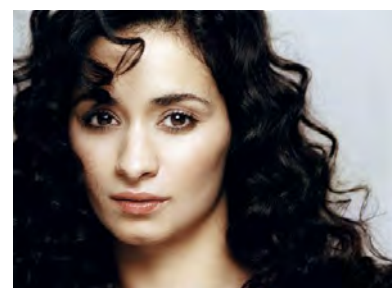
Tu chantes ou tu dances ? Tu fais de l'image ou du théâtre ? Tu fais du son ou de la lumière ? Les deux mon capitaine !!!!!

Oui, j'ai choisi une équipe **multitalents**, **multi horizons** et **hétéroclite**, constituée de gens curieux et passionnés, qui passent du Subventionné au Café-Théâtre sans tabou, de Juliette ou Claire Di Terzi à Patrick Fiori avec le même plaisir ! Premiers prix de conservatoire pour certains, autodidactes pour d'autres, ils éclairent ou accompagnent des univers éclectiques et c'est cette diversité qui fait leur richesse.

J'ai la chance d'être entourée de :

Stéphane Loirat (dit Esteban) aux Lumières, **Silje Grepp** à la création sonore, en dehors du *Rap de La Hyène*, composé et arrangé par **Rafaële Rinaudo** et **Karim Medjeur**, **Bénédicte Morel** et **Carlos Ruiz** pour le travail chorégraphique, **Damien Jouillerot** alias **Gibus** et **William Let** respectivement pour l'illustration et la conception graphique de l'affiche, **David Rousseau** pour tout ce qui relève de l'impossible (boite à idées, photo, vidéo, montage, trucage...).

Je remercie également la comédienne - réalisatrice : **Rachida Brakni** qui a été une interlocutrice précieuse tout au long de la phase d'écriture.



LES METTEURS EN SCENE DE *chuuuuut!*

Enfin, j'ai la chance d'être dirigée par Caroline Duffau et Frédéric Baptiste



Caroline Duffau

Suite à son premier assistantat à la mise en scène auprès de **Serge Hazanavicius** pour *84, Charing Cross Road*, elle a été l'assistante de plusieurs metteurs en scène (**Steve Suissa, Patrice Leconte, Xavier Gallais, Didier Long, Danièle Thompson...**).

Puis elle a co-écrit et co-mis en scène avec Stephan Guerin Tillié, *l'Effet Papillon*, créé au Chien qui fume à Avignon et repris au petit Marigny. Elle écrit une correspondance pour le festival de Grignan puis écrit et met en scène *Rock'n Love* créée au Rouge Gorge avec Sarah Biasini, Stephan Guerin Tillié, Magali Rosenzweig et Emmanuelle Rivière.

Elle met en scène deux spectacles pour enfants, *T'choupi*, au Casino de Paris et en tournée entre 2011 et 2016.

En octobre 2014, elle signe la mise en scène du spectacle d'**Ahmed Sylla**, *Ahmed avec un Grand A*.

En 2016, elle écrit et met en scène *Chat Rock Show* au Palais des Glaces, un spectacle jeune public autour de l'initiation au Rock.

Caroline parle d'Emmanuelle Rivière

Quand on se lance dans l'écriture d'un one man show, je pense que c'est pour des raisons vitales. Attention, cela n'empêche en rien de rire. Au contraire ! C'est vouloir, voir toute vie du côté de l'humour. Voilà, pour moi, qui est Emmanuelle : une boule de générosité ! Car il faut être très généreux pour choisir de faire rire les gens surtout quand on les fait rire avec des quêtes personnelles qui n'ont peut-être pas été toujours très simples à vivre.

Le talent, l'énergie, les idées, la volonté, le besoin de s'exprimer, tout cela appartient à Emmanuelle. A côté d'elle, il faut juste l'accompagner et lui redire régulièrement à l'oreille, « c'est toi qui as raison, continue et aie confiance » ...

Ah oui, parce que j'ai oublié de vous dire : Emmanuelle est aussi une boule de fragilité...





Frédéric Baptiste

Formé comme acteur à l'Ecole du Théâtre national de Chaillot, où il entre en 1989, il suit par la suite de nombreux ateliers de formation d'acteur à Paris et à Londres. En 2010, il est reçu au concours de **LA FEMIS** (Ecole nationale des métiers de l'image et du son de Paris), où il suit une formation de scénariste. En 2013, il est lauréat d'une résidence d'écriture au Moulin d'Andé. Il y poursuit l'écriture de son premier long métrage ;

Il écrit et met en scène des spectacles pour différentes compagnies, artistes : Sarah Tullamore (Essaïon, Festival d'Avignon, Edimbourg), Catherine Arditi (Festival d'Avignon), Emmanuel Moire (Olympia, Grand Rex, Théâtre du Châtelet, tournée). Pour Stage Entertainment France, de 2006 à 2012, il est metteur en scène délégué de **ZORRO** et de **CABARET**, initialement mis en scène par Sam Mendés, (Folies Bergère, Théâtre Marigny, tournée).

Frédéric parle d'Emmanuelle Rivière

Emmanuelle Rivière a beaucoup, beaucoup d'énergie, de créativité, de sex-appeal, de talents - elle joue, elle chante, elle danse le flamenco, elle boxe, notamment... Il lui fallait bien tout ça pour écrire « Chuuuut » et en incarner les multiples et fantasques personnages. Avec la complicité de Caroline Duffau, elle s'est interrogée sur ce que Michel Sardou appelle le « drame d'être une femme » ...

Le sujet m'a intrigué, moi qui n'en suis pas une, du moins dans cette vie-là. La conjugaison de nos imaginaires donne un spectacle haut en couleurs, notamment le rouge et le noir. Rien à voir avec Stendhal ou Jeanne Mas, mais plutôt avec l'Espagne et le flamenco...

Elle v est irrésistiblement drôle !



COMEDIE DES 3 BORNES

32 rue des trois bornes 75011 Paris // (métro : Couronnes, Parmentier, Goncourt)

chuuuuut!

Le mercredi à 19h
du 16 novembre au 21 décembre 2016



chuuuuut!